



Roxtec SwanNeck geçiş

Çatıların üstlerine civatalamak için uzatılmış çerçeveli kablo ve boru geçişi.

Roxtec Kuğu Boynu (Swan Neck) geçişi, bina çatısına yapılan montajlar için tasarlanmıştır. Bir veya birden fazla kablonun ve farklı boyutlardaki boruların sızdırmazlığı için bir ya da iki açıklığa sahip uzatılmış flanşlı bir çerçeveye sahiptir.



- Kemirgenelere dayanıklı
- Hızlı ve kolay montaj

Ürün özellikleri



IP/UL NEMA

Montaj yapılacak yapı



Metal

Montaj tipi



Civatalama

Derecelendirmeler ve sertifikalar

Sızdırmazlık

- IP 54

Çerçeve boyutları

mm/kg

Aşağıdaki çerçeve çeşitleri sınırlı sayıda seçenekten oluşmaktadır. Çerçeve ve yapılandırma yelpazesinin tamamı için [roxtec.com](https://www.roxtec.com) adresini ziyaret edin.

Başlık	Çerçeve açıklıkları	Modül koyulan alan	Dış boyutlar WxHxD	Açıklık boyutları w x h	Ağırlık	Madde Numarası
SWAN NECK 6x1 GALV INCL GASKET			269 x 454 x 459	145(+5/-0) x 245(+5/-0)	18.4	5S00000002695
SWAN NECK 6x2 GALV INCL GASKET			399 x 454 x 459	280(+5/-0) x 245(+5/-0)	25.4	5G00000002001



Yalıtım elemanı verileri

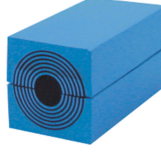
Yalıtım elemanları



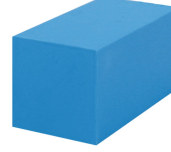
Kayganlaştırıcı



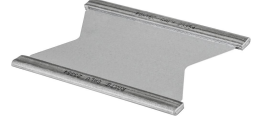
Sıkıştırma Aparatı ve Kiti



Multidiameter™ özellikli RM modül



RM tek parça sıkıştırma modülü



Sabitleme Plakası



yalıtım kiti

Ayrıntılı bilgi için lütfen [roxtec.com](https://www.roxtec.com) adresini ziyaret edin.

The product information provided by Roxtec does not release the purchaser of the Roxtec system, or part thereof, from the obligation to independently determine the suitability of the products for the intended process, installation and/or use.

Roxtec gives no guarantee for the Roxtec system or any part thereof and assumes no liability for any loss or damage whatsoever, whether direct, indirect, consequential, loss of profit or otherwise, occurred or caused by the Roxtec systems or installations containing components not manufactured by an authorized manufacturer and/or occurred or caused by the use of the Roxtec system in a manner or for an application other than for which the Roxtec system was designed or intended.

Roxtec expressly excludes any implied warranties of merchantability and fitness for a particular purpose and all other express or implied representations and warranties provided by statute or common law. User determines suitability of the Roxtec system for intended use and assumes all risk and liability in connection therewith. In no event shall Roxtec be liable for indirect, consequential, punitive, special, exemplary or incidental damages or losses.

The Roxtec products are offered and sold in accordance with the conditions of the Roxtec General Terms of Sales. The latest version of the Roxtec General Terms of Sales can be downloaded from <https://www.roxtec.com/en/about-us/about-roxtec/general-terms-of-sales/>

We reserve the right to make changes to the product and technical information without further notice. Any errors in print or entry are no claims for indemnity. The content of this publication is the property of Roxtec International AB and is protected by copyright.

This document was generated on: 2024-04-12